

LE POINT COLMARIEN

LE MAGAZINE DE LA VILLE DE COLMAR



LE HORS-SÉRIE

DES 6-10 ANS

3 JUIN 2026



SOMMAIRE



Métiers

Des métiers comme
au Moyen Âge

04-05

Vocabulaire

Les mots et expressions
de l'architecture

06-07

Jeu

Relier les monuments
et les grandeurs

08-09

Nature

Les animaux
de la Collégiale

10-11

Bricolage

Mon vitrail
en papier

12-13

Agenda

14-15



INFORMATIONS PRATIQUES

Mairie de Colmar

Ouvert du lundi au vendredi de
8h30 à 12h et de 14h à 17h30
Permanence le vendredi jusqu'à 19h
(pour l'état civil)

Antenne ouest (annexe)

Ouvert du lundi au vendredi de
8h30 à 12h et de 13h30 à 17h

LE POINT COLMARIEN – HORS-SÉRIE JEUNESSE

Mairie de Colmar – Service communication

1 place de la mairie - BP 50528 - 68021 Colmar cedex
03 89 20 68 68 - ISSN 0767-9041

Directeur de la publication : Éric Straumann

Rédactrice en chef adjointe : Margot Fellmann,
margot.fellmann@colmar.fr

Rédaction : Clotilde Percheminier, Marion Morant

Photographies : Jérôme Birling, Clotilde Percheminier, Adobe Stock

Illustration de couverture : Camille Appelt

Maquette : 3ma group

Impression : Freppel Imprimeur - Wintzenheim

Tirage : 4 000 exemplaires

Distribution : Service communication

ÉDITO

Le patrimoine, c'est un peu comme un grand livre d'histoire à ciel ouvert : ce sont toutes les choses que les générations d'avant ont construites, et que nous avons la chance de pouvoir encore admirer aujourd'hui.

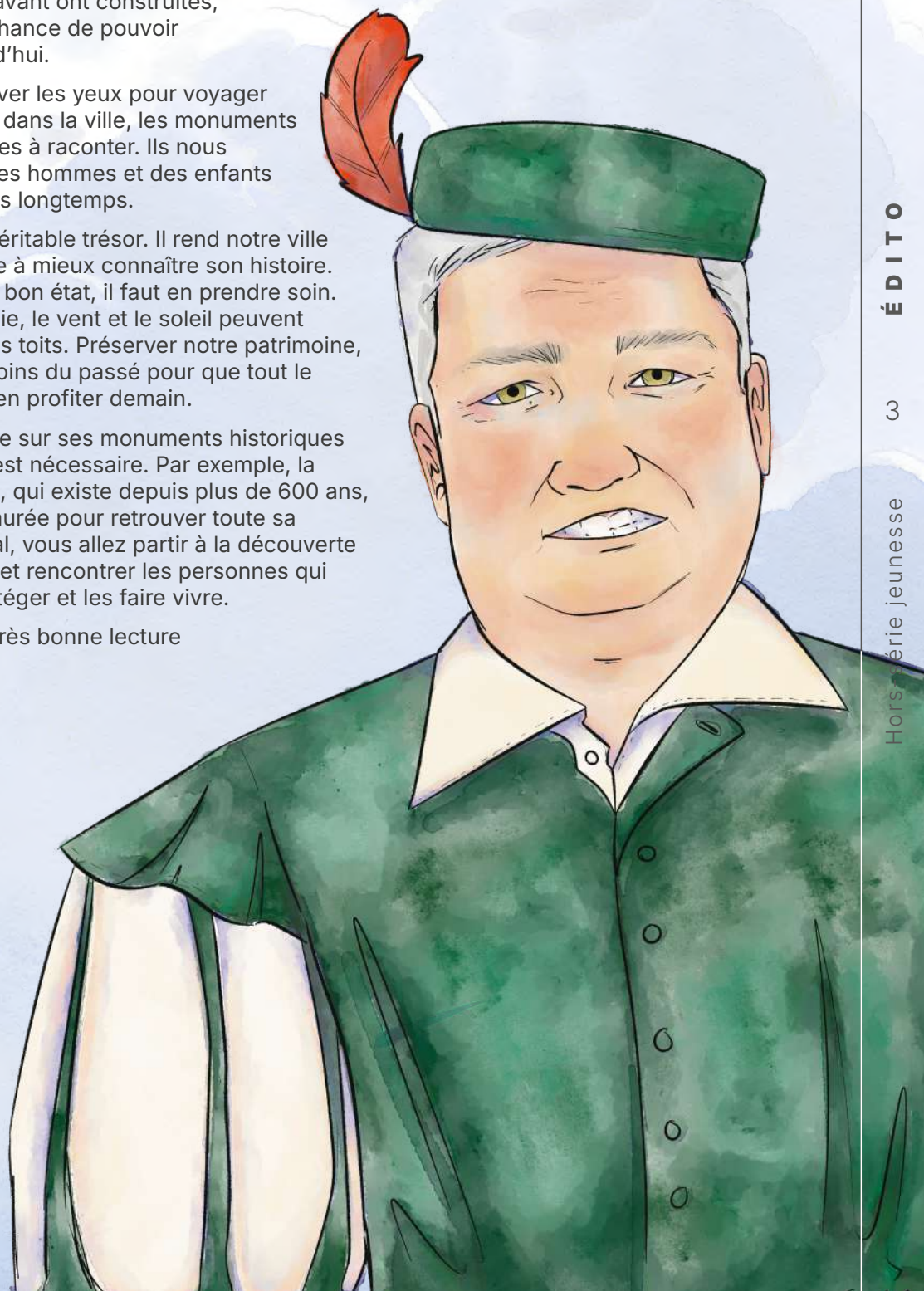
À Colmar, il suffit de lever les yeux pour voyager dans le temps. Partout dans la ville, les monuments anciens ont des histoires à raconter. Ils nous parlent des femmes, des hommes et des enfants qui vivaient ici il y a très longtemps.

Ce patrimoine est un véritable trésor. Il rend notre ville attachante et nous aide à mieux connaître son histoire. Mais pour le garder en bon état, il faut en prendre soin. Avec les années, la pluie, le vent et le soleil peuvent abîmer les pierres et les toits. Préserver notre patrimoine, c'est protéger ces témoins du passé pour que tout le monde puisse encore en profiter demain.

La Ville de Colmar veille sur ses monuments historiques et les rénove quand c'est nécessaire. Par exemple, la Collégiale Saint-Martin, qui existe depuis plus de 600 ans, est en train d'être restaurée pour retrouver toute sa beauté. Dans ce journal, vous allez partir à la découverte des trésors de Colmar et rencontrer les personnes qui travaillent pour les protéger et les faire vivre.

Je vous souhaite une très bonne lecture et un très bel été !

Éric Straumann
Maire de Colmar



DES MÉTIERS COMME AU MOYEN ÂGE

Depuis 2024, la Collégiale Saint-Martin, la plus grande église de Colmar, est en rénovation. Sa construction s'est déroulée entre les années 1240 et 1360.

Elle a donc plus de 600 ans !

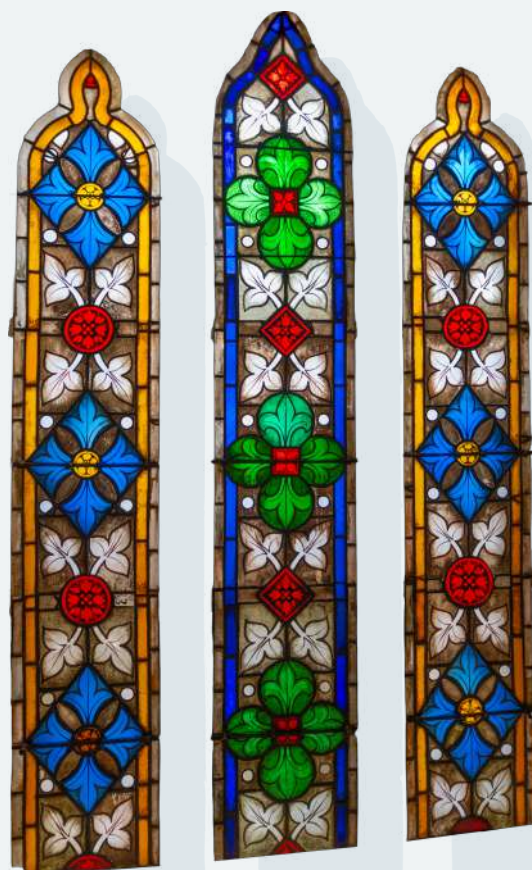
De sa construction à sa restauration, certains métiers existent toujours...

RESTAURER LES VITRAUX

Les **vitraux** sont les grandes fenêtres de verre coloré dans les églises. Ils servent à raconter des histoires et mettent en scène des personnages issus de la Bible.

Au Moyen Âge, ce sont les **maîtres-verriers** qui ont créé les vitraux. Ces artisans travaillent et assemblent les morceaux de verre avec du plomb.

Aujourd'hui, des **restauratrices et restaurateurs de vitraux** réparent, nettoient et protègent ces panneaux fragiles et si précieux. C'est un travail de grande précision !



TALLER LA PIERRE

Ce métier existe depuis l'Antiquité ! Les **tailleurs** préparent les blocs de pierre utilisés pour construire un bâtiment. Leur matière première sont des blocs de pierre bruts, dont ils enlèvent de la matière à l'aide de leurs outils de taille. Petit à petit, ils façonnent ces pierres de différentes formes, destinées par exemple aux murs ou aux colonnes. Leur travail requiert aussi une grande précision : ils utilisent pour cela la règle, l'équerre ou le compas.

La carrière : c'est l'endroit d'où sont extraites les pierres.

SCULPTER LA PIERRE

Les **sculpteurs** sont des tailleurs de pierre qui créent des décorations, comme des statues. Dans le cadre de la restauration actuelle de la Collégiale de Colmar, de nouvelles sculptures sont réalisées. Par exemple, les sculpteurs sont en train de créer douze nouvelles statues. Ils prennent pour modèles les anciennes statues, qui sont maintenant à l'abri dans un musée.



UNE COUVERTURE POUR LE TOIT

Les **couvreurs** assemblent tuiles, ardoises ou feuilles de plomb sur la charpente pour constituer la toiture. C'est un métier très ancien, mais toujours d'actualité. Sur le toit de la collégiale, les couvreurs d'aujourd'hui mettent en place de nouveaux éléments, comme des plaques de tôle, pour renforcer la couverture de l'édifice.



DIRIGER LES TRAVAUX

De nos jours comme au Moyen Âge, le **maître d'œuvre** est celui qui dirige le chantier. C'est lui qui organise les travaux, coordonne les métiers et s'assure que tout est bien fait !



LES MOTS ET EXPRESSIONS DE L'ARCHITECTURE

C'EST ARCHICLASSE !

De nombreux mots et expressions de la langue française sont tirés de l'architecture. Apprends-les pour impressionner tout le monde dans la cour de récré ou à la maison.

AVOIR PIGNON SUR RUE

On utilise cette expression au sujet d'une personne ou d'une chose qui est très visible et très connue. Cela concerne souvent les magasins, qui sont situés dans une rue principale, où beaucoup de clients passent. Mais le pignon, ça se mange ? Non, pas celui-ci ! Le pignon désigne la partie en triangle d'un mur, pour soutenir le toit.

Exemples :

Cette brasserie, dans la Grand'rue, a pignon sur rue !

Cet homme habite ici depuis des décennies et connaît beaucoup de monde : il a pignon sur rue !



APPORTER SA PIERRE À L'ÉDIFICE

Cela veut dire contribuer à la construction de quelque chose : un projet, un exposé, un voyage... Et quand chacun apporte sa pierre, cela donne une belle et grande maison !

Exemple :

Thomas a fait les recherches et Marie a écrit l'exposé. Chacun a apporté sa pierre à l'édifice !



ÇA NE CASSE PAS DES BRIQUES !

On imagine un grand gaillard qui essaye de casser des briques à mains nues, pas vous ? Cette expression veut dire que quelque chose n'a rien d'extraordinaire, est très commun ou médiocre.

Exemple :

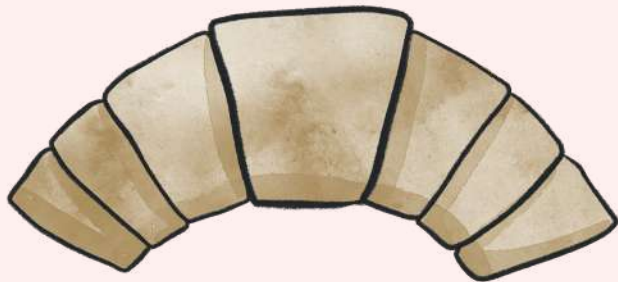
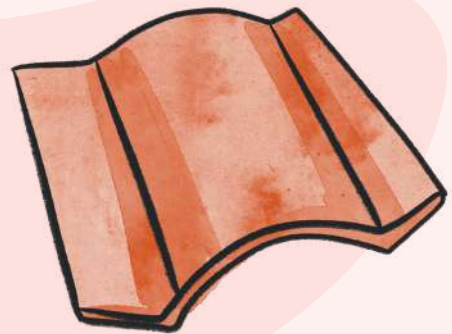
Mes amis disent que ce livre est génial. Moi, je trouve qu'il ne casse pas des briques...

C'EST LA TUILE !

Les tuiles sont des petites plaques de terre cuite ou d'ardoise utilisées pour construire des toits. « C'est la tuile ! » est une expression employée pour parler d'un événement imprévu et embêtant.

Exemple :

Il n'y a plus de glaces dans le congélateur ! C'est la tuile !



CLEF DE VOÛTE

Une clef de voûte, littéralement, est une pierre taillée installée au cœur d'une voûte (un pont, une arche, etc.). Elle permet de maintenir en équilibre toutes les autres pierres.

Par extension, cela désigne une personne ou une chose sur laquelle tout repose.

Exemple :

La clef de voûte de ce projet est la cohésion d'équipe !



T'ES SÛR DE TON COMPTE ?

Il en faut des briques, des pierres et des tuiles pour les construire.
Du haut des monuments de Colmar, on découvre bien des chiffres cachés...
À toi de relier le bon chiffre au bon monument !

A 55 000

B 12

C 574

D 106

E 71

1 – LA COLLÉGIALE SAINT-MARTIN

? mètres



2 – LA MAISON DES TÊTES

? têtes

De nombreuses têtes sculptées ornent cette maison au centre-ville de Colmar. D'ailleurs, on l'appelle la Maison des Têtes. Jette un œil quand tu passeras devant, ça vaut le détour !





3 – LE KOÏFHUS

? tuiles

4 – LE THÉÂTRE MUNICIPAL

? sièges

5 – LA STATUE DE LA LIBERTÉ DE COLMAR

? mètres



LES ANIMAUX DE LA COLLÉGIALE

La Collégiale Saint-Martin est le lieu de vie de bon nombre d'animaux : oiseaux, abeilles ou chauves-souris s'installent à l'intérieur ou sur les façades extérieures... Mais chut ! Il ne faut surtout pas les déranger.

CIGOGNES

Elles font partie du paysage, véritables symboles de l'Alsace. Chaque année, un couple de cigognes s'installe sur la collégiale, dans un nid trônant au sommet de l'édifice. De février à août, le couple s'occupe de regarnir le nid, de pondre des œufs et de mettre au monde de nouveaux cigogneaux. À la fin de l'été, les oiseaux repartent vers les pays chauds pour y passer l'hiver.



ABEILLES

C'est sûr, elles vont faire le buzz... Des abeilles ont posé leurs valises sur les murs de la collégiale. Elles ont créé leur propre ruche sur les hauteurs de l'édifice religieux : elles y trouvent sûrement la recette pour fabriquer un miel savoureux !

FAUCONS CRÉCERELLES

Le faucon crécerelle est un petit rapace... de la taille d'un pigeon ! Il aime faire son nid dans les arbres, mais aussi sur les grands édifices urbains, comme les églises.

À Colmar d'ailleurs, des faucons crécerelles nichent sur la Collégiale Saint-Martin. Mais ils ne sont pas faciles à observer... Leurs plumes rousses, tachetées de brun, se confondent avec la couleur des pierres de l'église.



MARTINETS NOIRS

Les martinets noirs sont des oiseaux qui passent la majorité de leur vie à voler ! Ce sont des grands migrants, ils peuvent parcourir de grandes distances sans se poser. Pourtant, parfois, ils n'ont pas le choix de s'arrêter. On peut trouver des martinets noirs à la campagne, à la montagne, mais aussi en ville. Pour nicher, ils peuvent s'installer en haut des grands édifices ou des bâtiments. C'est le cas à la Collégiale Saint-Martin...



CHAUVES-SOURIS

Des chauves-souris, ces petits animaux discrets qui vivent la nuit, ont également élu domicile dans les recoins de la Collégiale.

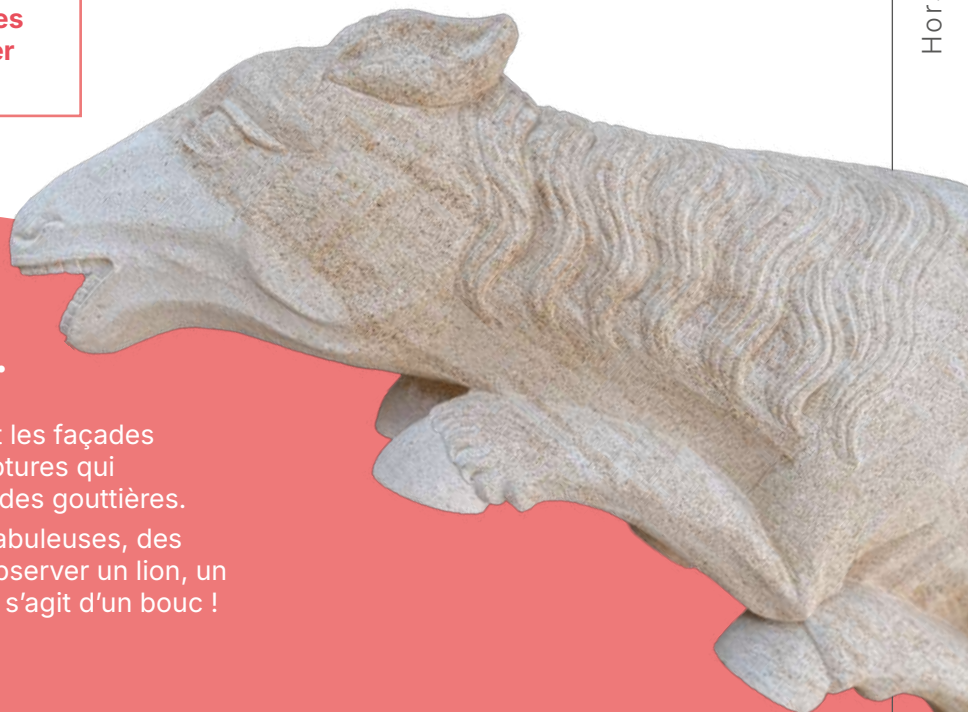


Pendant les travaux de restauration de la Collégiale Saint-Martin, des abris sont aménagés pour gêner le moins possible ces animaux.

DES ANIMAUX DE PIERRE...

De nombreuses gargouilles ornent les façades de la Collégiale : ce sont des sculptures qui servaient à évacuer l'eau, comme des gouttières.

Elles représentent des créatures fabuleuses, des anges ou des animaux : on peut observer un lion, un mouton, un bélier... Sur la photo, il s'agit d'un bouc !



FABRIQUE TON VITRAIL EN PAPIER

MATÉRIEL

- 1 feuille de papier noir
- 1 feuille de papier calque
- 1 crayon à papier
- Des ciseaux ou un cutter
- Des feutres de couleur
- De la colle

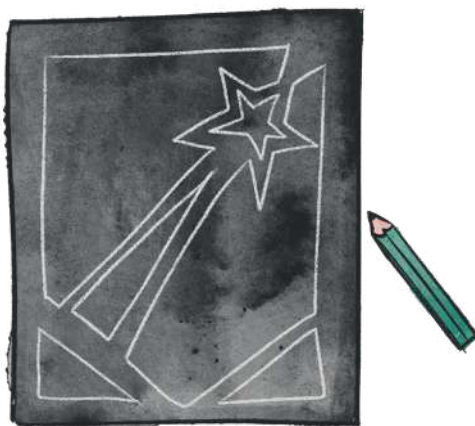


1 Étape 1 : Dessine le vitrail

Nous allons fabriquer le blason de Colmar en vitrail.

Avec ton crayon à papier, dessine la forme du blason sur la feuille noire. Trace ensuite des contours assez larges autour des différentes parties du dessin : ce sont eux qui tiendront le vitrail ensemble.

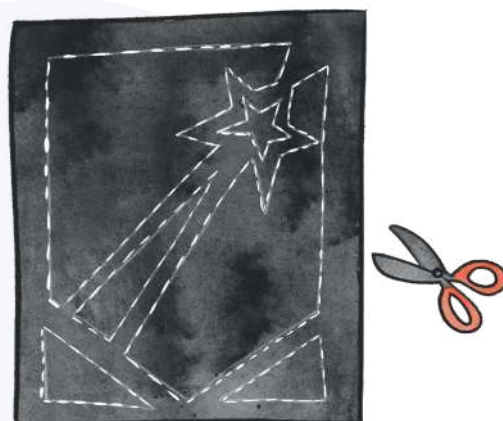
Fais attention à deux choses importantes :
- il faut un grand contour tout autour du blason ;
- tous les contours doivent être reliés entre eux pour que le cadre de ton vitrail reste solide.



2 Étape 2 : Découpe le vitrail

Demande à un adulte de t'aider pour cette étape. Découpe soigneusement les parties du dessin avec des ciseaux ou un cutter.

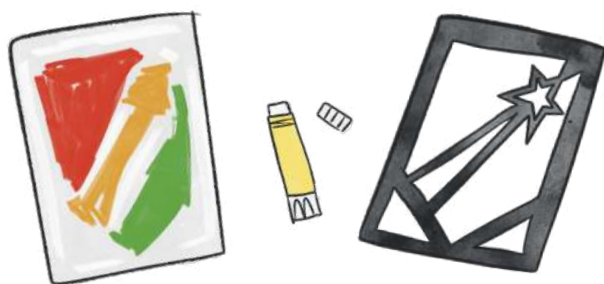
Retire les morceaux à l'intérieur des formes : ce sont les ouvertures qui laisseront passer la lumière.



3 Étape 3 : Colorie le vitrail

Pose la feuille noire découpée sur le papier calque. Avec un crayon, reporte les formes et les ouvertures sur le papier calque.

Colorie ensuite les différentes parties avec des feutres. Le blason de Colmar est rouge, vert et jaune, mais tu peux choisir les couleurs que tu préfères.



4 Étape 4 : Assemble ton vitrail

Mets de la colle au dos de la feuille noire. Colle-la sur la feuille de papier calque colorée, en plaçant le papier noir au-dessus.

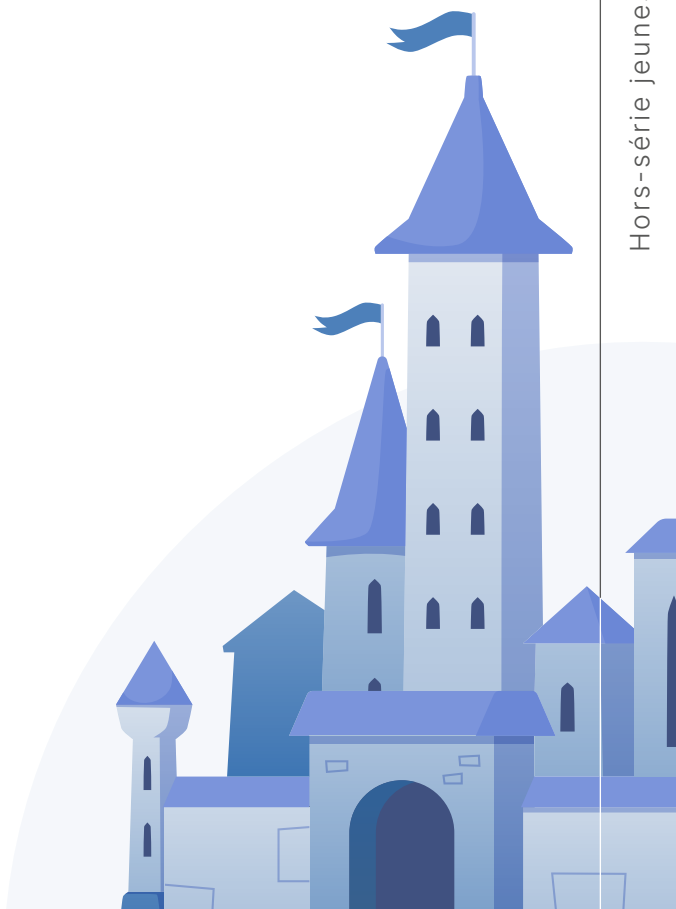
Laisse sécher quelques minutes.



FINAL

Ton vitrail est maintenant prêt !

Tu peux l'accrocher devant une fenêtre pour voir la lumière passer à travers les couleurs.



DÉCOUVRE LE PROGRAMME DE TON ÉTÉ À COLMAR !



La guinguette des enfants

Une journée d'animations t'attend pour la guinguette des enfants ! Entre bulles géantes, chansons partagées, sculptures sur ballons bleu-blanc-rouge, théâtre participatif et boum finale pour les enfants, tu pourras créer, rire, chanter et jouer dans un esprit collectif et festif.

L'après-midi, viens voir le spectacle d'Olivier Brius, rythmé par un maître de cérémonie qui t'accompagnera pour faire la fête jusqu'au final dansant avec Salomé.

Un 14 juillet vivant, coloré et joyeux !

Nouveauté 2026 : la guinguette sera ouverte dès la fin du défilé militaire, avec buvettes et food-trucks, de quoi profiter pleinement de la journée et se régaler !

Y aller : mardi 14 juillet de 11h à 18h, dans le parc du Champ-de-Mars.

Colmar plage

Profite de l'été à la base nautique de Colmar-Houssen !

Si tu n'as rien au programme et qu'il fait chaud, viens te rafraîchir dans l'eau ou te prélasser sur la plage. Il y a aussi plein d'activités à ta disposition : beach volley, teqball, aquaparc et toboggans, jeux, paddles et pédalos. Vive les vacances à Colmar plage !

Y aller : de 10h à 19h, tous les jours en juillet et août et jusqu'à 20h les vendredis et samedis (de 12 h à 19h durant les mois de juin et septembre, si la météo est favorable).

Dimanche 28 juin de 10h à 17h, découvre les sports de nature et rencontre les clubs dans le cadre de l'événement « Sportez nature ».

Colmar Agglomération offre deux entrées à chaque habitant. Toute la famille va pouvoir en profiter !

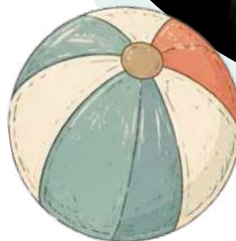
+ d'infos sur [colmar.fr](https://www.colmar.fr)



Mon quartier en fête

Cet été, rendez-vous avec ta famille et tes amis pour des soirées cinéma inoubliables, à la tombée de la nuit :

- **Le samedi 4 juillet** : quartier Saint-Joseph / Mittelharth à la Maison des associations pour visionner le film musical « **Wonka** ». Tu y découvriras la jeunesse de Willy Wonka, le célèbre chocolatier de « **Charlie et la Chocolaterie** ».
- **Le samedi 25 juillet** : quartier Centre au parc du Champ-de-Mars. Place au film d'aventure avec « **Le Comte de Monte Cristo** ».
- **Le samedi 22 août** : quartier Europe à la Plaine Pasteur, projection de « **Paddington au Pérou** » qui raconte le voyage inattendu de l'ours anglais bien connu à travers la forêt amazonienne jusqu'aux sommets des montagnes du Machu Picchu.



Animations été

Pendant les vacances estivales, Colmar Agglomération renouvelle son programme d'animations été, destiné aux jeunes de 5 à 18 ans. **Du 6 juillet au 28 août**, des centaines d'activités sportives, culturelles et de loisirs te sont proposées. C'est l'occasion de t'initier à de nouvelles disciplines qui te sont peut-être inconnues !

Jette un œil au programme ! Les inscriptions sont ouvertes tout l'été sur : agglo-colmar.fr/animations-ete



Quartiers d'été

Avec le dispositif Quartiers d'été, l'ambition est de faire de la période estivale un vrai moment de découvertes et de partage. De nombreuses animations sont proposées au cours de l'été par diverses associations et structures, soutenues par la Ville de Colmar et la Préfecture du Haut-Rhin.

Au programme : atelier arts et sciences, baptêmes de plongée, animations autour du sport, peinture, parcours vélo, séances de lecture pour les tout-petits, jeux et activités ludiques, petits bricolages, initiation au baseball, initiation à la percussion.

Y aller : les animations se dérouleront entre **le 6 juillet et le 22 août 2026**, sur **deux soirées par semaine de 17h30 à 20h30** : les lundis sur la Plaine Pasteur – Quartier Europe, les vendredis au square des vignes – Quartier Saint-Vincent de Paul. Quelques animations se dérouleront sur d'autres sites en pied d'immeuble.



Champ-de-Mars • Fontaine Bruat

**La
guinguette
des
enfants**



14 juillet de 11h à 18h

Spectacle • Boum pour les enfants • Jeux
Maquillage • Bulles • Foodtrucks et buvettes